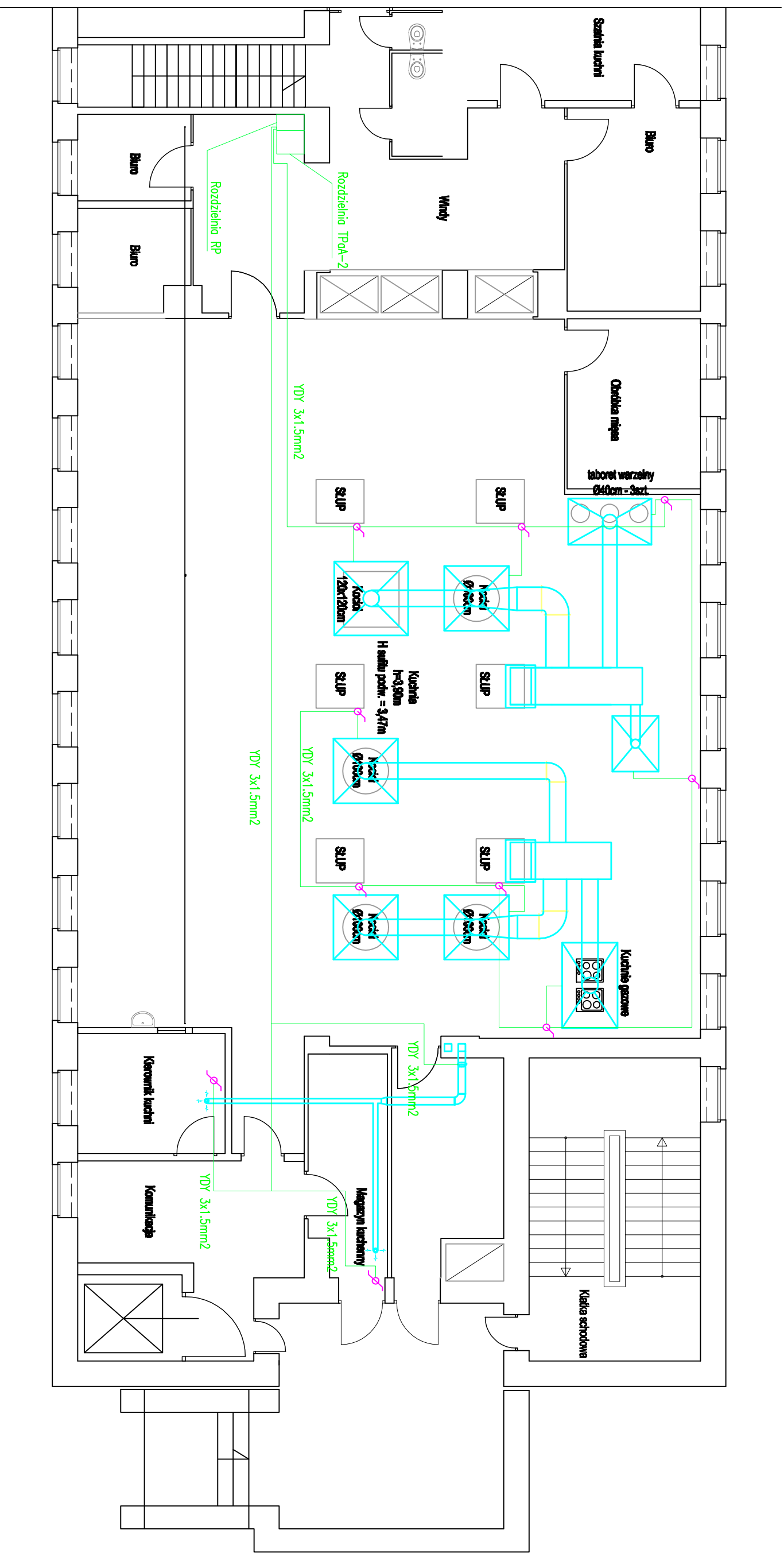


PARTER



| | | | |
|---|-------------------------------------|--|---|
| <p>P.U.T.P.I.E "KORTERM" Zbigniew Korek</p> <p>ul. Sokalska 74/7, 40 - 087 Katowice</p> <p>fax 32 201 06 01; tel. kom. 600 973 527</p> <p>www.korterm.pl e-mail: korterm@korterm.pl</p> | | | |
| <p>Zleceniodawca: Samodzielny Publiczny Szpital Miejski w Sosnowcu</p> <p>41 - 219 Sosnowiec, ul. Zegadłowicza 3</p> | | | |
| <p>Tytuł opracowania: Projekt elektryczny-wykonawczy</p> <p>Branzja: Instalacje elektryczna</p> | | <p>Nazwa rys.</p> <p>Rzut parteru</p> | |
| <p>Obiekt: Płwnica Szpitala Miejskiego</p> <p>ul. Zegadłowicza 3, Sosnowiec</p> | | | |
| <p>Rysował</p> <p>Sebastian Różewicz</p> | | <p>Upr.</p> <p>-</p> <p>Podpis:</p> | |
| <p>Projekt</p> <p>Marta Kalska</p> | | <p>Upr: 1340/94</p> <p>Podpis:</p> | |
| <p>Data</p> <p>05.2011</p> | <p>Skala</p> <p>-</p> | <p>Zastępuje:</p> <p>-</p> | <p>Nr umowy / zlecenia</p> <p>-</p> |
| | | <p>Nr rys.</p> <p>2</p> | |